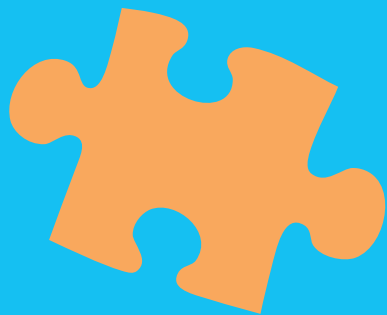


## Anmeldung und Kontakt

Interessierte wenden sich bitte an ihr Jobcenter/ihre Arbeitsagentur, die sie zur Kompetenzfeststellung bei einer der Schulungseinrichtungen anmelden.

Danach erhalten die Teilnehmenden eine Einladung zu einem berufsbezogenen Deutschkurs.



### Altona, Eimsbüttel, Hamburg-Nord, Wandsbek

VHS-Zentrum Deutsch als Fremdsprache  
Schanzenstr. 75-77, 20357 Hamburg, [www.vhs-hamburg.de](http://www.vhs-hamburg.de)  
Mo, Di, Do 9.00 – 12.00 Uhr, Tel. 428 41-33 42

### Interkulturelle Bildung Hamburg e. V.

Turnierstieg 16, Haus C, 22179 Hamburg, [www.ibhev.de](http://www.ibhev.de)  
Mo bis Do 9.00 – 16.00 Uhr, Tel. 69 64 11 15

### Hamburg-Mitte und Bergedorf

passage gGmbH, Nagelsweg 14, 20097 Hamburg  
[www.wege-in-den-beruf.de](http://www.wege-in-den-beruf.de)  
Mo, Di, Do, Fr 9.00 – 12.30 Uhr, Tel. 24 87 48-15

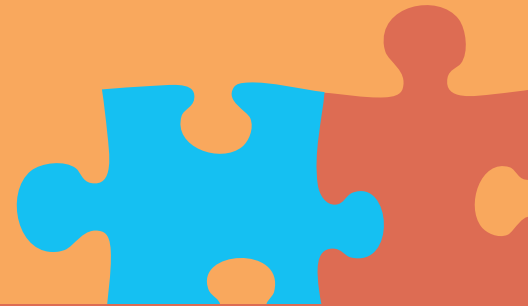
### Harburg und Wilhelmsburg

passage gGmbH,  
Am Soldatenfriedhof 5, 21073 Hamburg,  
Mo, Di, Do, Fr 9.00 – 12.30 Uhr, Tel. 189 932 70  
und Tel. 24 87 48-12

Der Trägerverbund aus passage, Hamburger Volkshochschule und IBH bietet berufsbezogene Deutschkurse in ganz Hamburg an.

## Die berufsbezogene Deutschförderung

- verbessert die Sprachkompetenz,
- vermittelt berufliches Basiswissen,
- stärkt die Selbstorganisation,
- erhöht die Chancen auf dem Arbeitsmarkt.



## Jeder Kurs besteht aus folgenden Elementen

Der **Deutschunterricht** sichert und erweitert die Sprachkenntnisse **für den beruflichen Alltag**.

In der **Berufsorientierung** geht es um Berufsbilder, Weiterbildung und Arbeitsmarkt. **Betriebsbesichtigungen** geben einen Einblick in das Arbeitsleben.

Ein mehrwöchiges **Praktikum** unterstützt die berufliche Orientierung; fachliche und sprachliche Fähigkeiten werden in einem Betrieb erprobt.

Der Fachunterricht beinhaltet Module in **EDV, Mathematik**, berufsbezogenem und fachsprachlichem **Basiswissen** sowie **Bewerbungstraining**.

Durch ein **Coaching** wird die Entwicklung von Kenntnissen und Fertigkeiten individuell begleitet.

Die Kurse schließen mit einem **Zertifikat** ab.

## Jeder Kurs hat einen Schwerpunkt

- allgemeine Berufsorientierung und Deutsch für die Arbeitswelt
- Pflege / Soziales
- Gastronomie / Hotel
- Büro / Handel
- gewerblich-technischer Bereich

Insgesamt dauern die Kurse **6 Monate** mit **30 Unterrichtsstunden in der Woche**. Fahrtkosten zwischen Wohnort und Schulungsstätte werden erstattet.

## Teilnehmen können Migrantinnen und Migranten, die

- ALG I oder ALG II bekommen,
- an einem Einstufungstest (Kompetenzfeststellung) bei den Schulungseinrichtungen teilnehmen,
- an einem Integrationskurs teilgenommen oder Sprachkenntnisse auf dem Niveau A2 / B1 haben,
- Interesse an der eigenen beruflichen Entwicklung haben,
- Lernbereitschaft, Neugierde und Offenheit gegenüber anderen Kulturen mitbringen.

